



תרגיל באבחנה מبدלת

מעודכן 09.2022

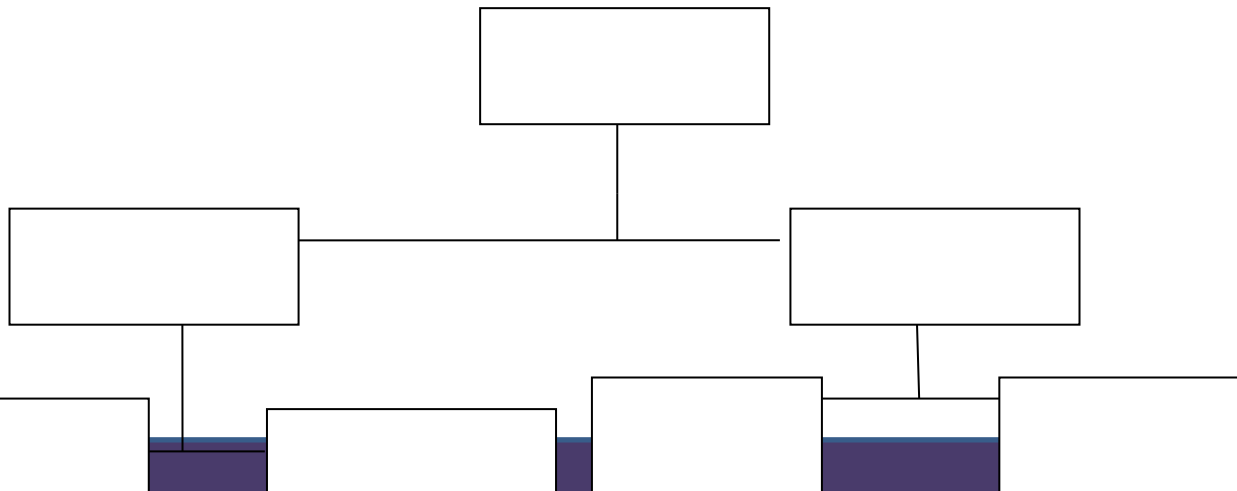
אבחנה מبدלת הוא תהליך של מיון וסינון המבוסס על איסוף נתונים סביב סימנים וסימפטומים:

1. בחר מטופל המתלונן על סימפטומים/מגלה סימנים/ מתלונן על בעיות, מסוימות וברר (מראיון המטופל, משפחה, מלווים אחרים, רשומות, בדיקה פיסיקאלית) את הנקודות הבאות:

- עד כמה (סימן/סימפטום/בעיה) מסכנים חיים
- משך זמן הופעתם
- מידת הדחיפות או התכיפות של הופעתם
- האם מוכרים לו, או שהופיעו לראשונה
- סימפטומים נוספים שמפריעים והקשר ביניהם
- מערכות הגוף השונות היכולות להיות קשורות להופעת הסימפטום/סימן/בעיה והאומדנים הרלוונטיים להערכת הסיבה להופעת הסימן/סימפטום/בעיה
- קישור למחלות רקע
- קישור לטיפול תרופתי
- קישור של אירוע חיצוני להופעתם
- הסיבה שלדעתו הופיעו/ הסימפטומים

2. חשוב לעצמך – ממה לדעתך סובל המטופל ותן הסבר קצר על כך

3. בדוק את השערותיך תוך שימוש באלגוריתם הבא:





4. השווה את ממצאיך לאבחנה של המטופל שניתנה לאחר הבדיקות שעבר
5. כתוב את המסקנות והתובנות שלך

