



פעילויות למידה – רפואה דחופה

עדכון: 09.2022

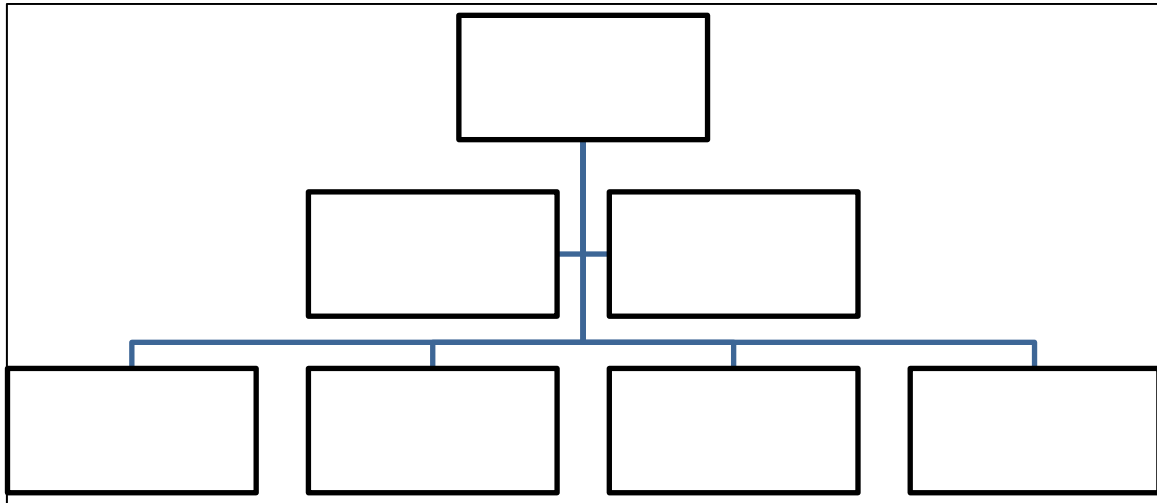
1. אבחנה מבדלת

אבחנה מבדלת הוא תהליך של מיון וסינון המבוסס על איסוף נתונים סביב סימנים וסימפטומים:
1. בחר מטופל המתלונן על סימפטומים/מגלה סימנים/ מתלונן על בעיות, מסוימות וברר (מראיון המטופל, משפחה, מלווים אחרים, רשומות, בדיקה פיסיקאלית) את הנקודות הבאות:

- עד כמה (סימן/סימפטום/בעיה) מסכנים חיים
 - משך זמן הופעתם
 - מידת הדחיפות או התכיפות של הופעתם
 - האם מוכרים לו, או שהופיעו לראשונה
 - סימפטומים נוספים שמפריעים והקשר ביניהם
 - מערכות הגוף השונות היכולות להיות קשורות להופעת הסימפטום/סימן/בעיה והאומדנים הרלוונטיים להערכת הסיבה להופעת הסימן/סימפטום/בעיה
 - קישור למחלות רקע
 - קישור לטיפול תרופתי
 - קישור של אירוע חיצוני להופעתם
 - הסיבה שלדעתו הופיעו/ הסימפטומים
2. חשוב לעצמך – ממה לדעתך סובל המטופל ותן הסבר קצר על כך
3. בדוק את השערותיך תוך שימוש באלגוריתם הבא:



היחידה הקלינית



4. השווה את ממצאיך לאבחנה של המטופל שניתנה לאחר הבדיקות שעבר



2. טריאז' (מיון ראשוני של מטופלים מהלכים)

מטרה

היכרות עם הפעילויות המתרחשות בטריאז' ברפואה דחופה.

הכנה מקדימה

קרא נוהל או הנחיות לביצוע טריאז' במחלקה/מרפאה

הנחיות

טריאז' של מטופל אחד

1. בחר מטופל המתלונן על סימפטומים/מגלה סימנים /מתלונן על בעיות מסוימות וברר (מראיון המטופל, משפחה, מלווים אחרים, רשומות, בדיקה פיסיקאלית) את הנקודות הבאות:

- מהן התלונות של המטופל, ומתי הופיעו
- עד כמה (סימן/סימפטום/בעיה) מסכנים חיים
- מידת הדחיפות/התכיפות של התלונות ועד כמה מפריעות בתפקוד היומיומי
- האם התלונות הנוכחיות מוכרות לו, או שהופיעו לראשונה
- תלונות נוספות שמפריעות והקשר ביניהם
- אילו בדיקות נעשו, מתי ולמה
- קישור למחלות רקע או לאירוע חיצוני
- הסיבה שלדעתו הופיעו/ הסימפטומים

2. ממה לדעתך סובל המטופל, רשום את השערותיך והרציונל של כל אחת מהן. ציין את ההתערבויות הרלוונטיות כדי לאושש או לשלול כל השערה.

3. צפה בעבודת הצוות הסייעודי ורשום:

- אילו אומדנים רלוונטיים בצעה האחות להערכת חומרת הסימן/סימפטום/בעיה
- מהו הטיפול הראשוני שנתנה
- כיצד נעשתה הערכת תוצאות הטיפול
- מתן הנחיות להמשך טיפול ומעקב
- סכם את מסלול המיון הראשוני שעבר המטופל

4. בדוק האם יש התאמה בין הפרוטוקול הטיפולי שנקטה האחות לבין הנחיות או נהלים רלוונטיים.

5. חזור להשערותיך והשווה אותם לאילו של האחות.

6. סכם לעצמך - מהם תפקידי ה צוות המטפל בטריאז' ומה האינטראקציה ביניהם.

7. בדוק עם המטופל האם הוא שבע רצון מהטיפול שניתן לו.



3. טריאז' של מספר מטופלים

1. צפה בפעילות הצוות הסייעודי בבצעו מיון ראשוני של פונים והתייחס להנחיות הבאות:
 - מנה את מספר המטופלים הממחכים בתור לקבלת טיפול ונסה לשער מה הסיבות לפנייתם. נסה לדרג את חומרת מצבם ואת הדחיפות בטיפול.
 - שער מהם האומדנים שיש על הצוות הסייעודי לבצע אצל כל אחד מהמטופלים כאשר האחות מראינת מאותם לסיבת הגעתם ורשום אותם.
 - השווה את האומדנים שחשבת עליהם לבין אילו שמבצע הצוות הסייעודי.
 - בדוק את הקשר בין התלונות של המטופלים לבין ההתערבויות שביצוע למטופלים.
 - תאר את מסלול המיון הראשוני שבוצע למספר מטופלים.
 - השווה בין הגדרה של סדרי עדיפויות בטיפול שנראים לך לבין אלו של הצוות הסייעודי.
 - צפה בהתנהלות של המטופלים שממכים לתורם במיון הראשוני ותאר והסבר את הדינאמיקה המתרחשת
2. השווה בין תהליך המיון שהתרחש במרפאה לבין זה שקיים במחלקה לרפואה דחופה. הצג את המרכיבים הדומים והשונים.
3. סכם את מסקנותיך והצג למדריך ולקבוצה.



4. מסלול טיפול במצבים דחופים 1

מטרה

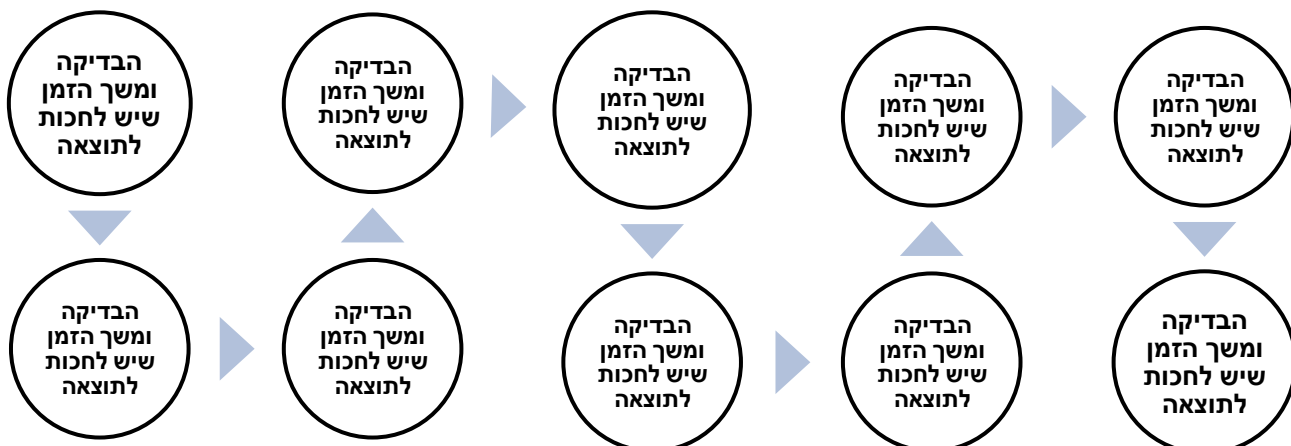
היכרות עם מסלולי הטיפול במטופלים ברפואה דחופה.

הנחיות:

מסלול טיפול של מטופל אחד

1. בחר מטופל המתלונן על סימפטומים/מגלה סימנים/מתלונן על בעיות מסוימות וברר (מראיון המטופל, משפחה, מלווים אחרים, רשומות, בדיקה פיסיקאלית) את הנקודות הבאות:

- מהן התלונות של המטופל, ומתי הופיעו
 - עד כמה (סימן/סימפטום/בעיה) מסכנים חיים
 - אילו בדיקות נעשו, מתי ולמה
 - קישור למחלות רקע או לאירוע חיצוני
2. חשוב לעצמך מה הן בדיקות האבחון הרלוונטיות בתהליך הגעה לאבחנה אצל המטופל ומה התזמון והמקום שיש לבצע אותן
3. בדוק עם המדריכה לגבי תהליך האבחון של המטופל:
- מה הן הבדיקות שעל המטופל לעבור והרציונאל לכך
 - משך הזמן שעורכת הבדיקה
 - משך הזמן שיש לחכות עד להגעת התשובה
 - מקום ביצוע הבדיקה
 - דרך הגעת התשובה לצוות המטפל
 - התזמון של קבלת החלטות סופיות על מצב המטופל בהתבסס על תוצאות הבדיקות
4. שרטט לעצמך את מסלול הבדיקות וקו הזמן הרלוונטי באופן הבא:





5. הראה את השרטוט למדריכה ותקן במידת הצורך
6. השווה את התכנון שלך למשך הטיפול שהתרחש בפועל
7. חשוב לעצמך על הסיבות לפערים בין התכנון למה שקרה בפועל
8. ברר עם צוות מטפל שהיה מעורב בטיפול את הסיבות לפערים
9. סכם את ממצאיך ושתף את המדריכה והסטודנטים בקבוצה



5. מסלול טיפול במצבים דחופים 2

מטרה

היכרות עם מסלולי הטיפול במטופלים ברפואה דחופה.

הנחיות

מסלול טיפול של מספר מטופלים

1. בחר 4 מטופלים המתלוננים על סימפטומים/מגלים סימנים /מתלוננים על בעיות מסוימות (יכולות להיות אותן בעיות לכולם ויכולות להיות בעיות שונות) וברר (מראיון המטופל, משפחה, מלווים אחרים, רשומות, בדיקה פיסיקאלית) את הנקודות הבאות:
 - מהן התלונות של המטופלים, ומתי הופיעו
 - עד כמה (סימן/סימפטום/בעיה) מסכנים חיים
 - אילו בדיקות נעשו, מתי ולמה
 - קישור למחלות רקע או לאירוע חיצוני
2. חשוב לעצמך מה הם הטיפולים ובדיקות האבחון הרלוונטיות בתהליך הגעה לאבחנה אצל המטופלים ומה התזמון והמקום שיש לבצע אותם
3. בדוק עם המדריכה לגבי תהליך האבחון של המטופלים:
 - מה הן הבדיקות שעל המטופל לעבור והרציונאל לכך
 - משך הזמן שעורכת הבדיקה
 - משך הזמן שיש לחכות עד להגעת התשובה
 - מקום ביצוע הבדיקה
 - דרך הגעת התשובה לצוות המטפל
 - התזמון של קבלת החלטות סופיות על מצב המטופל בהתבסס על תוצאות הבדיקות
4. הכן לעצמך מסלול הטיפול (בדיקות וטיפולים) וקו הזמן הרלוונטי לטיפול במספר מטופלים באופן הבא:





5. הגדר את סדרי עדיפויות בטיפול בהתייחסות לכל 4 המטופלים
6. הראה את השרטוט למדריכה ותקן במידת הצורך
7. השווה את התכנון שלך למשך הטיפול שהתרחש בפועל בכל המטופלים
8. חשוב לעצמך על הסיבות לפערים בין התכנון למה שקרה בפועל
9. ברר עם צוות מטפל שהיה מעורב בטיפול את הסיבות לפערים
10. סכם את ממצאיך ושתף את המדריכה והסטודנטים בקבוצה



6. ניטור מצבים דינאמיים

מטרה

היכרות עם תהליכי ניטור במטופלים ברפואה דחופה.

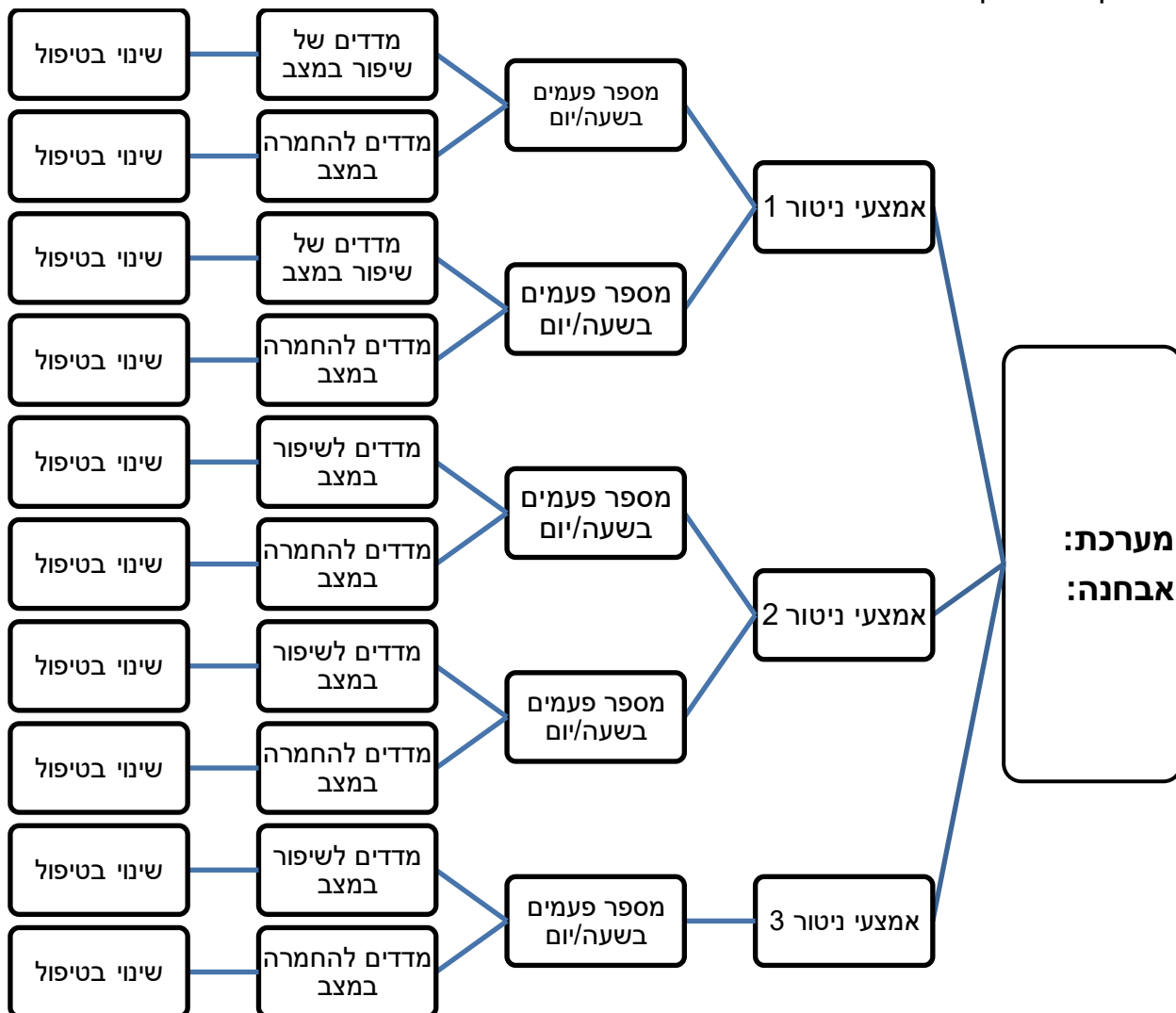
הנחיות:

אפשרות 1:

1. בחר מטופל במצב קליני בלתי יציב בשל פגיעה באחת מהמערכות הבאות:

- לב כלי דם
- נשימה
- עצבים

2. תכנן את תהליך הניטור בהתאם לתרשים הבא:





3. שתף את המדריך בתכנון שלך
4. תקן את התכנון בהתאם להערות המדריך
5. השווה בין התכנון לבין מצבו של המטופל
6. נתח את הפערים בין התכנון לביצוע

אפשרות 2:

1. צפה בטיפול הניתן למטופל במצב קליני בלתי יציב בשל פגיעה באחת מהמערכות הבאות:
 - לב כלי דם
 - נשימה
 - עצבים
2. מלא את התרשים בהתאם לתצפית שלך
3. נתח והסבר את הקשר בין הפעילויות הטיפוליות שניתנו, לבין המצב הקליני של המטופל
4. שתף את המדריכה והקבוצה